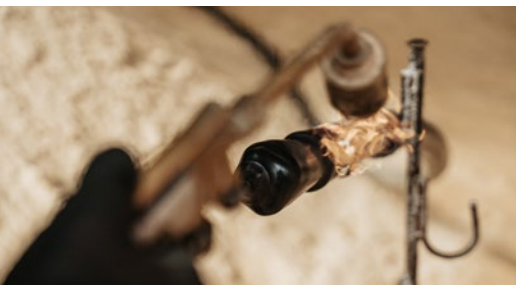




„Ich lern ja nie aus.“

AUSBILDUNG ✓
WEITERBILDUNG ✓
UMSCHULUNG ✓

gruppe-pohl.de/karriere





Herzlich willkommen beim POHL-Campus:

DAS HERZSTÜCK DER POHL-GRUPPE

Am Hauptsitz der POHL-Gruppe in Hohenwestedt befindet sich mit unserem Schulungsgebäude ein Ort, an dem täglich Zukunft entsteht. Unser POHL-Campus übertrifft die Funktion eines herkömmlichen Schulungszentrums: Er verkörpert ein Versprechen an unsere Region, unsere Mitarbeiterinnen und Mitarbeiter sowie an alle, die auf der Suche nach einer erfolgreichen beruflichen Zukunft sind.

Als einer der führenden Arbeitgeber im Norden mit mehr als 1.300 Mitarbeitenden setzen wir uns aktiv für die nachhaltige Förderung von Talenten ein. Der POHL-Campus repräsentiert unsere deutliche Investition in interne Aus- und Weiterbildung, die Schulung von Quereinsteigern sowie den Fortschritt unserer Region. Unsere Vision besteht darin, Wissen zu vermitteln und praxisnahes Lernen zu ermöglichen. Daher bietet der POHL-Campus neben modernen Schulungsräumen auch eine überdachte Sandkiste für praktische Tätigkeiten.

Wir betrachten den POHL-Campus als einen Ort des Miteinanders, des Wissensaustauschs und der gemeinsamen Weiterentwicklung. Hier teilen erfahrene Kollegen und Experten ihr Wissen. Bei POHL ist es Tradition, voneinander zu lernen und gemeinsam zu wachsen.

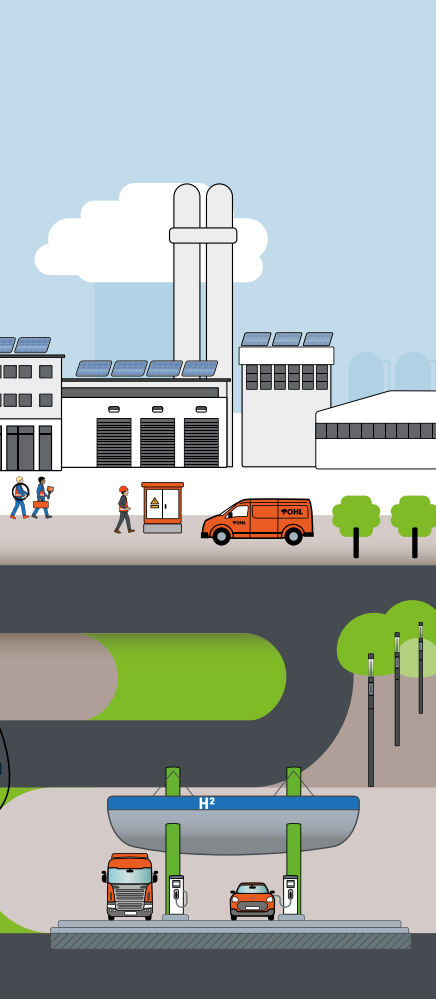
Wir laden Sie herzlich ein, den POHL-Campus zu entdecken und Teil unserer Erfolgsgeschichte zu werden. Ganz gleich, ob Sie eine Ausbildung, interne Weiterbildung oder Umschulung anstreben – hier können Sie aktiv Ihre berufliche Zukunft gestalten.

Hannes Pohl

Paul Willi Pohl







POHL

In jedem Spezialgebiet zu Hause

Die POHL-Gruppe ist ein mittelständisches, nachhaltig erfolgreiches Familienunternehmen, das immer auf der Suche nach qualifizierten und motivierten Mitarbeitern ist. Wir bieten unseren über 1.300 qualifizierten Mitarbeitern einen sicheren Arbeitsplatz in einem langfristig orientierten und erfolgreichen Traditionsunternehmen. Unsere Unternehmen bündeln ihre Kräfte in allen wichtigen Bereichen des Energie-, Infrastruktur- und Verkehrswegebaus.

3-Säulen-Prinzip des POHL-Campus:

AUSBILDUNG, INTERNE WEITERBILDUNG & UMSCHULUNG

Ausbildung

Mit 19 verschiedenen Ausbildungsberufen und über 80 Auszubildenden setzen wir auf die Entwicklung des eigenen Nachwuchses. Unser Ziel ist es, hervorragend qualifizierte Auszubildende und duale Studenten auszubilden. Nach der Ausbildung bietet POHL einen sicheren Job. Bisher haben wir 100 % unserer motivierten Azubis übernommen.

Interne Weiterbildung

Durch zielgerichtete Maßnahmen stellen wir sicher, dass die Mitarbeiterinnen und Mitarbeiter jederzeit auf dem aktuellen Wissensstand sind. Ob eine Qualifizierung im gelernten Beruf, als Quereinsteiger oder im Rahmen der Entwicklung zum Spezialisten – wir qualifizieren zielgerichtet und fördern die Potenziale unserer Mitarbeiter/innen.

Umschulung

Die Umschulung bei POHL bereitet Teilnehmer praxisnah auf zukunftssichere Berufe wie Infrastrukturbauer, Kanalbauer und Nieder- und Mittelspannungsmonteur vor. Durch theoretischen Unterricht und praktische Projekte erwerben sie wichtige Kenntnisse und verbessern ihre Karriere-chancen im Arbeitsmarkt.

Personalentwicklung



Ausbildung

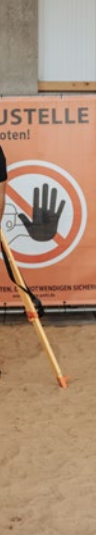


Interne
Weiterbildung



Umschulung





Lernort der Zukunft: **MODERNSTE SCHULUNGSRÄUME UND -ANLAGEN**

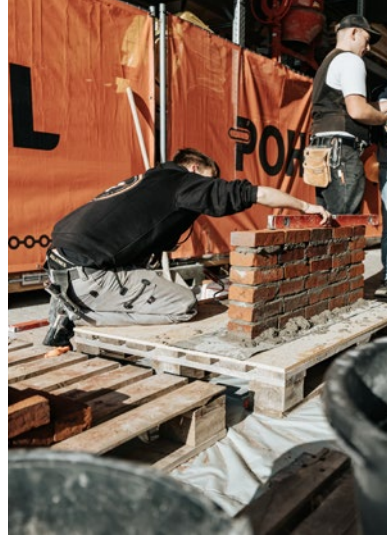
- Realistische Lernumgebung: Simulation von Baustellenbedingungen für praxisnahe Ausbildung
- Moderne Unterrichtstechnik: Interaktive Whiteboards, Projektoren, digitale Lernmittel
- Flexible Raumgestaltung: Bewegliche Möbel für Gruppenarbeiten
- Akustisch optimierte Räume: Schalldämpfende Elemente für bessere Konzentration
- Helle, freundliche Atmosphäre: Große Fenster, natürliche Beleuchtung
- Klimatisierung: Angenehmes Raumklima durch moderne Klima- und Belüftungssysteme
- Bequeme Sitzgelegenheiten: Ergonomische Stühle und Tische
- Multimedia-Ausstattung: PCs, Tablets und audiovisuelle Technik
- Innovative Lernumgebungen: Überdachte Baustelle, Kreativräume und Werkstätten

Veranstaltungen im POHL-Campus: EIN ORT FÜR AUSTAUSCH UND BILDUNG

Der POHL-Campus öffnet regelmäßig seine Türen für eine Vielzahl von Veranstaltungen, die den Austausch und die Weiterbildung fördern. Ob Azubimesse, Onboarding-Tage oder die Bereitstellung unserer Räume für Externe, wie z. B. das Technische Hilfswerk (THW) – wir bieten eine inspirierende Umgebung, in der Wissen weitergegeben und neue Kontakte geknüpft werden können.

Unser Campus ist nicht nur ein Ausbildungsstandort, sondern auch ein Ort, an dem Gemeinschaft entsteht. Wir freuen uns, durch unsere vielseitigen Veranstaltungen einen wertvollen Beitrag zur Entwicklung junger Talente und zur Zusammenarbeit mit verschiedenen Institutionen zu leisten. Besuchen Sie uns und erleben Sie, wie wir gemeinsam lernen und wachsen!





Vom Anfänger zum Baumeister:

DIE AUSBILDUNG, DIE DICH NACH OBEN BRINGT!





Ob Brettmontage, die Umstellung von Formeln oder Kabelmontagearbeiten im Nieder- und Mittelspannungsreich: Unsere Lehrwerkstatt bietet viele theoretische und praktische Schulungen an. Die Ausbildungswerkstatt mit ihrer überdachten Außenterrasse bietet eine einzigartige und praktische Lernumgebung für unsere Auszubildenden und ist ein Symbol für unsere Verpflichtung zur praxisorientierten Ausbildung. Sie zeigt, dass Lernen nicht auf geschlossene Räume beschränkt ist, sondern überall stattfinden kann, wo Wissen und Motivation aufeinandertreffen. Zudem unterstützen wir unsere angehenden Fachkräfte mit umfassenden Nachhilfeangeboten während der Ausbildung und bei Prüfungsvorbereitungen.

Unsere Ausbildungsberufe:

Handwerk

- Allroundtalent – **Tiefbaufacharbeiter/-in (m/w/d)**
- Untergrundkämpfer – **Rohrleitungsbauer/-in (m/w/d)**
- Goldgräber – **Kanalbauer/-in (m/w/d)**
- Highway-Held – **Straßenbauer/-in (m/w/d)**
- Hochstapler – **Maurer/-in (m/w/d)**
- Bewehrungsprüfer – **Beton- und Stahlbetonbauer/-in (m/w/d)**
- Durstlöscher – **Brunnenbauer/-in (m/w/d)**
- Werkzeugjongleur – **Zimmerer/-in (m/w/d)**
- Spannungsregler – **Elektroniker/-in Fachrichtung Betriebstechnik, Fachrichtung Energie- und Gebäudetechnik (m/w/d)**
- Kabelkünstler – **Industrieelektriker/-in (m/w/d)**
- Klimakönig – **Anlagenmechaniker/-in Sanitär-, Heizungs- und Klimatechnik (m/w/d)**
- Schraubschlüssel – **Kfz-Mechatroniker/-in (m/w/d)**
- PS-Profi – **Baumaschinenmechatroniker/-in (m/w/d)**

Büro

- Pfadfinder – **Bauzeichner/-in (m/w/d)**
- Shopping Queen oder King – **Industriekauffrau/Industriekaufmann (m/w/d)**
- Maßstabmanager – **Technische/r Systemplaner/-in Fachrichtung Elektronische Systeme, Fachrichtung Versorgungs- und Ausrüstungstechnik (m/w/d)**
- Pixelkrieger – **Fachinformatiker/-in Fachrichtung Systemintegration (m/w/d)**







**Motivation und
Zuverlässigkeit
zählen mehr als der
Schulabschluss.**



Voraussetzungen, Bewerberprozess & Aussichten:

Voraussetzungen

Für einen Ausbildungsplatz stehen Motivation und Zuverlässigkeit an erster Stelle. Engagierte und lernbereite Bewerber sind herzlich willkommen. Ein bestimmter Schulabschluss ist weniger entscheidend, solange die nötige Leidenschaft und Einsatzbereitschaft vorhanden sind. Unterstützung wird auf dem Weg zur Ausbildung gerne angeboten.

Bewerberprozess

Der Bewerberprozess für eine Ausbildung startet mit dem Einreichen von Bewerbungsunterlagen, dazu gehören der Lebenslauf und die letzten Zeugnisse. Anschließend findet ein persönliches Gespräch statt, in dem die Eignung und Motivation des Bewerbers geprüft werden. Nach diesen Schritten wird schließlich entschieden, ob die Ausbildung angeboten wird.

Aussichten

Nach der Ausbildung im Infrastrukturbau sind die Chancen hervorragend. Die Branche ist krisensicher, da der Bedarf an Straßen und Versorgungsnetzen konstant bleibt. Fachkräfte sind sehr gefragt, und die steigenden Investitionen bieten zahlreiche Perspektiven. Bisher wurden 100 % der motivierten Auszubildenden bei POHL in eine Festanstellung übernommen.

Theorie & Praxis **im Einklang**

Bei POHL erleben Auszubildende eine optimale Kombination aus theoretischem Wissen und praktischer Anwendung, die sie perfekt auf ihre zukünftigen Herausforderungen vorbereitet. Hier sind die Schlüsselkomponenten unserer Ausbildung:

- **Fundierter Unterricht in Technik, Sicherheitsvorschriften u. v. m.**
- **Modernste Lehrmethoden und digitale Medien**
- **Praktische Projekte (z. B. Straßenbau, Hochbau)**
- **Teamarbeit und Problemlösungsfähigkeit im Fokus**
- **Erfahrene Ausbilder als Begleitpersonen**

**Unterstützende
Lernangebote**



- **Positives Lernumfeld für den Ausbildungserfolg**
- **Individuelle Nachhilfestunden für gezielte Unterstützung**
- **Kurse für Mitarbeiter zur Verbesserung der Sprachkenntnisse**
- **Ständige Erreichbarkeit der Ausbilder für Fragen und Hilfestellungen**



Duales Studium: Theorie & Praxis

DER SCHLÜSSEL ZUM BERUFLICHEN ERFOLG





Das duale Studium bei POHL ist der ideale Start in die berufliche Zukunft für alle angehenden Bauingenieure, Elektrotechniker und Betriebswirte. In diesem innovativen Programm verbinden sich theoretisches Wissen und praxisnahe Erfahrungen zu einem einzigartigen Ausbildungskonzept. Studierende lernen nicht nur trocken an einer Hochschule, sondern wenden ihr erlerntes Wissen direkt in spannenden Projekten praktisch bei uns an. Durch die enge Zusammenarbeit mit erfahrenen Fachleuten erhalten die Studierenden wertvolle Einblicke in aktuelle Trends und Herausforderungen der Branche. Starten Sie Ihre Karriere mit einem dualen Studium bei POHL und profitieren Sie von den besten Voraussetzungen für den beruflichen Erfolg!

Das duale Studium bei POHL:

BERUFE MIT BESTER PERSPEKTIVE IM BAUWESEN

B. Eng. Bauingenieurwesen

Das Bauingenieurwesen-Studium dauert in der Regel **sechs Semester**. Die Studierenden lernen in Bereichen wie Konstruktionsbau, Geotechnik und Verkehrsplanung und wenden ihr Wissen in praktischen Projekten an.

Absolventen haben vielfältige Karrierechancen in Planung, Bauleitung und Projektentwicklung und sind gefragte Fachkräfte in einer wachsenden Branche.

B. Eng. Elektrotechnik

Das Elektrotechnik-Studium dauert in der Regel **sechs Semester**.

Die Studierenden beschäftigen sich mit Themen wie Elektronik, Automatisierungstechnik und erneuerbaren Energien. Durch praktische Projekte sammeln sie wertvolle Erfahrungen. Absolventen finden vielfältige Karrierechancen z. B. in der Energietechnik, Automatisierung und Telekommunikation.

Betriebswirtschaftslehre

Das BWL-Studium dauert in der Regel **sechs Semester** für den Bachelor. Studierende erwerben Kenntnisse in Rechnungswesen, Marketing und Unternehmensführung und sammeln praktische Erfahrungen durch Projekte. BWL-Absolventen haben vielfältige Karrieremöglichkeiten in verschiedenen Branchen und eröffnen sich Perspektiven für Fach- und Führungspositionen.



Hochschulen:



Forschungs- und
Entwicklungszentrum
Fachhochschule Kiel GmbH



TECHNISCHE
HOCHSCHULE
LÜBECK



INTERNATIONAL
UNIVERSITY OF
APPLIED SCIENCES

**Und nach
dem Studium?**

- **Direkteinstieg ins Unternehmen:** Übernahme entsprechender Positionen in Planung, Konstruktion oder Projektmanagement.
- **Trainee-Programm bei POHL:** Teilnahme an einem strukturierten Trainee-Programm, um umfassende Erfahrungen in verschiedenen Unternehmensbereichen zu sammeln.



Der perfekte Einstieg ins Management:

DAS TRAINEEPROGRAMM VON POHL





Das Traineeprogramm von POHL bietet eine hervorragende Möglichkeit, den Einstieg ins Management gezielt zu gestalten. Speziell für angehende Bauingenieure, Elektrotechniker und Betriebswirte konzipiert, verbindet es theoretisches Wissen mit praktischen Erfahrungen. Unsere Trainees durchlaufen abwechslungsreiche Einsätze in verschiedenen Unternehmensbereichen, sammeln wertvolle Erfahrungen und entwickeln ein tiefes Verständnis für die Abläufe im Unternehmen. Ergänzende Schulungen zu z. B. Projektmanagement stärken die Fähigkeiten. Erfahrene Mentoren bieten persönliche Unterstützung, beantworten Fragen und fördern individuelle Stärken. Das Traineeprogramm bei POHL eröffnet spannende Karriereperspektiven für alle, die die Zukunft der Baubranche aktiv mitgestalten möchten.

Traineeprogramm **im Überblick:**

Unser umfassendes Traineeprogramm bietet angehenden Fachkräften die ideale Möglichkeit, sich auf eine erfolgreiche Karriere im Management vorzubereiten. Während der zweijährigen Programmdauer werden Teilnehmer intensiv geschult und erleben praxisnahe Einsätze in verschiedenen Bereichen. Hier die wichtigsten Aspekte des Programms:

- **Dauer:** 2 Jahre
- **Zielgruppen:** Bauingenieure, Elektrotechniker, Betriebswirte
- **Voraussetzungen:** Abgeschlossenes Studium oder vergleichbare Ausbildung, hohe Motivation und Interesse an Managementthemen, Teamfähigkeit und Kommunikationsstärke
- **Mentoring:** Persönliche Betreuung durch erfahrene Mentoren, regelmäßige Feedbackgespräche für individuelle Entwicklung
- **Individuelle Förderung:** Maßgeschneiderte Schulungen und Workshops, Unterstützung bei der Entwicklung persönlicher Stärken





**Kickstart für
Ihre Karriere -
mit unserem
Traineeprogramm.**



TRAINEEPROGRAMM

Interne Weiterbildung im Campus:

DAS TOR ZU NEUEN BERUFLICHEN HORIZONTEN





Bei uns geht es nicht nur um Arbeit, sondern um kontinuierliche Weiterentwicklung. Wir legen großen Wert darauf, dass unsere Mitarbeiter stets auf dem neuesten Wissensstand sind, um in der sich ständig verändernden Arbeitswelt erfolgreich zu sein. Daher bieten wir Ihnen die Möglichkeit, sich gezielt und qualifiziert weiterzubilden, um Ihre beruflichen und persönlichen Ziele zu erreichen. Egal, ob Sie Ihren erlernten Beruf perfektionieren möchten, als Quereinsteiger in eine neue Branche starten oder sich auf dem Weg zum Spezialisten oder zur Führungskraft befinden – wir haben maßgeschneiderte Qualifizierungsmaßnahmen für jeden Karriereschritt. Unser Campus ist der ideale Ort, um Ihre Potenziale zu entfalten und die nächsten Schritte auf der Karriereleiter zu erklimmen.



**Erschließen Sie
neue Perspektiven
für Ihre berufliche
Zukunft!**



Chance zur Weiterentwicklung:

Die kontinuierliche Weiterbildung der Mitarbeiter ist ein zentraler Bestandteil der Unternehmensphilosophie von POHL. Unser Schulungskalender bietet eine Vielzahl an spannenden und praxisorientierten Weiterbildungsangeboten, die darauf abzielen, fachliche Kompetenzen zu fördern und persönliche Entwicklungsmöglichkeiten zu eröffnen.

Auszug aus unserem aktuellen Schulungskalender:

- Arbeitssicherheit und Qualitätsmanagement als Führungsaufgabe
- Ladekran, Hebebühne, Führerscheine
- Ladungssicherung auf Straßenfahrzeugen
- Güteschutz Kanalbau
- Office-Programme
- Sprachkurse
- Elektrotechnische Schulungen
- Aufmaß und Dokumentation
- Zeitmanagement
- u. v. m.

Karrieremöglichkeiten nach Weiterbildungen:

- **Fachkraft**
- **Teamleitung**
- **Projektmanager**
- **Spezialist**
- **u. v. m.**

Praktische Erfahrungen, moderne Technologien:

MIT UMSCHULUNG DURCHSTARTEN!





Manchmal ist es an der Zeit, einen neuen Weg einzuschlagen und beruflich neu durchzustarten. Bei der POHL-Gruppe bieten wir Ihnen die Gelegenheit, sich im Rahmen unseres unternehmens-internen Campus umschulen zu lassen. Egal, ob Sie einen beruflichen Neustart anstreben oder sich in einem vertrauten Bereich weiterentwickeln möchten – wir begleiten Sie auf diesem spannenden Weg. Unser maßgeschneiderter Umschulungsansatz ermöglicht es Ihnen, Ihre Fähigkeiten zu erweitern und sich in einem neuen Tätigkeitsfeld zu entfalten. Unsere erfahrenen Dozenten und praxisorientierten Schulungen unterstützen Sie dabei, das erforderliche Fachwissen zu erlangen und sich schnell in Ihrem neuen Arbeitsumfeld zurechtzufinden.

Was ist eine Umschulung?

Die Umschulung bei POHL ist unser Bildungsangebot, das Menschen hilft, einen neuen Beruf zu erlernen. Sie richtet sich an Personen, die aus verschiedenen Gründen ihren aktuellen Job nicht mehr ausüben können oder wollen, sei es wegen einer Veränderung in der Branche, gesundheitlichen Problemen oder persönlichen Interessen. Während unserer Umschulungen erwerben die Teilnehmenden neue Kenntnisse und Fähigkeiten. Der Prozess besteht aus theoretischem Unterricht und praktischen Übungen, damit die Teilnehmenden die Anforderungen des neuen Berufs gut verstehen. Nach der Umschulung haben die Absolventen nicht nur eine neue Qualifikation, sondern auch bessere Chancen auf dem Arbeitsmarkt. In vielen Branchen werden Fachkräfte dringend benötigt und eine Umschulung kann der Weg zu einer neuen erfolgreichen Karriere sein.

Unsere Angebote



Quereinsteiger-Schulungen:

- Infrastrukturbauer (m/w/d)
- Kanalbauer (m/w/d)
- Nieder- und Mittelspannungsmonteur (m/w/d)

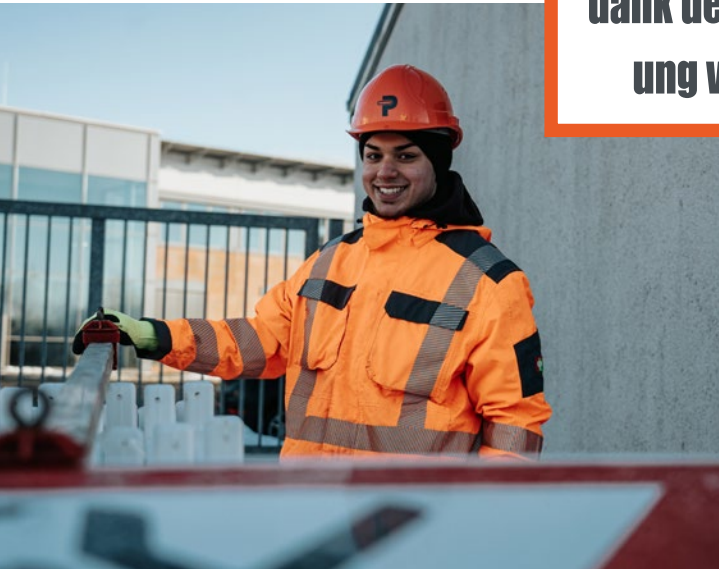
Qualifizierungen:

- PE-Schweißer (m/w/d)
- Messmonteur/Messtechniker (m/w/d)





**Neue berufliche
Möglichkeiten
dank der Umschul-
ung von POHL.**



Unser Umschulungs- und Qualifizierungsangebot:

- **Infrastrukturbauer (m/w/d)** sind für die Planung und den Bau von Straßen, Wegen und anderen Infrastrukturprojekten verantwortlich. Sie arbeiten sowohl im Hoch- als auch im Tiefbau und sorgen dafür, dass die Verkehrsanbindungen und Versorgungsnetze zuverlässig funktionieren.
- **Kanalbauer (m/w/d)** konzentrieren sich auf den Bau und die Instandhaltung von Abwasser- und Entwässerungssystemen. Sie tragen entscheidend dazu bei, die Umwelt zu schützen und die Wasserqualität zu sichern.
- **Nieder- und Mittelspannungsmonteure (m/w/d)** sind für die Installation, Wartung und Reparatur von elektrischen Anlagen in Nieder- und Mittelspannungsnetzen verantwortlich. Sie gewährleisten die sichere Stromversorgung in Wohn- und Gewerbegebieten.
- **Die Qualifizierung zum PE-Schweißer (m/w/d)** vermittelt Schweißtechnik für Polyethylen-Rohre. Teilnehmer lernen Verfahren, Sicherheitsvorschriften und führen eigenständig Rohrinstallationen durch. Eine wertvolle Qualifikation für die Bau- und Versorgungswirtschaft.
- **Die Qualifizierung zum Messmonteur/Messtechniker (m/w/d)** umfasst die Installation und Kalibrierung von Messgeräten. Teilnehmer lernen präzise Messungen durchzuführen. Diese Qualifikation bietet Chancen in der Gebäudetechnik und Automatisierung.

FINANZIELLE UNTERSTÜTZUNG: Bildungsgutscheine von der Agentur für Arbeit und Zuschüsse der Deutschen Rentenversicherung stehen bereit. Informationen gibt es bei der zuständigen Agentur. Nutzen Sie finanzielle Hilfe für Ihre berufliche Neuorientierung!

Ihr Weg zu einer erfolgreichen Bewerbung: EINFACH, TRANSPARENT UND UNKOMPLIZIERT!



BEWERBUNG EINREICHEN

Reichen Sie Ihre aussagekräftigen Unterlagen online oder postalisch ein.



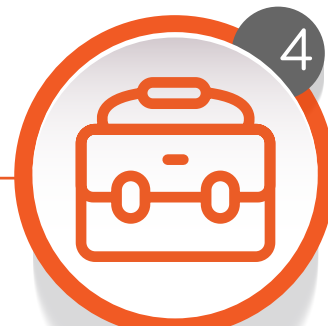
VORAUSWAHL

Unser Team prüft Ihre Bewerbung und entscheidet, ob Sie zu einem Vorstellungsgespräch eingeladen werden.



VORSTELLUNGS- GESPRÄCH

Im persönlichen Gespräch haben Sie die Gelegenheit, uns von Ihren Qualifikationen und Ihrer Motivation zu überzeugen.



PROBEARBEITEN

Die Personalverantwortlichen laden Sie zu einem Probearbeiten ein, um zu prüfen, ob die Position zu Ihren Fähigkeiten und Erwartungen passt.

5



VERTRAGSANGEBOT

Wenn alles passt, erhalten Sie von uns ein attraktives Vertragsangebot und alle Informationen zum Einstieg.



Eine überzeugende Bewerbung ist der erste Schritt zu Ihrem Traumjob. Mit den richtigen Tipps können Sie sich von anderen Bewerbern abheben. Hier sind einige wichtige Hinweise:

- **Individuelles Anschreiben:** Passen Sie Ihr Anschreiben an die jeweilige Stelle und das Unternehmen an. Zeigen Sie, warum Sie die perfekte Wahl sind.
- **Vollständige Unterlagen:** Achten Sie darauf, dass Lebenslauf, Anschreiben und ggf. Zeugnisse vollständig und übersichtlich sind.
- **Professionelles Design:** Gestalten Sie Ihre Bewerbungsunterlagen ansprechend, aber übersichtlich. Ein klarer, gut strukturierter Aufbau macht einen positiven Eindruck.
- **Stellenbezug:** Betonen Sie relevante Erfahrungen und Fähigkeiten, die direkt zur ausgeschriebenen Position passen.
- **Sorgfalt:** Überprüfen Sie Ihre Unterlagen auf Grammatik- und Rechtschreibfehler. Eine fehlerfreie Bewerbung zeigt Professionalität.

Ihre Ansprechpartner: **IMMER FÜR SIE DA!**



Bei POHL legen wir großen Wert auf persönliche Betreuung und einen offenen Dialog. Unser Team aus erfahrenen Ansprechpartnern steht Ihnen in allen Belangen zur Seite – sei es bei Fragen zur Bewerbung, während Ihrer Ausbildung oder im Rahmen Ihrer beruflichen Weiterentwicklung. Wir sind hier, um Ihnen gezielt zu helfen und Sie auf Ihrem Weg zu unterstützen. Lernen Sie unsere Ansprechpartner kennen und zögern Sie nicht, sich bei Fragen oder Anliegen an sie zu wenden!



**Erweitern Sie unser
Schulungsangebot:**

**Ihre Ideen und Vorschläge sind
jederzeit herzlich willkommen!**



Dieter Mehrens
Ausbildungskordinator

Dieter Mehrens ist der kompetente Ansprechpartner für alle Fragen rund um die Ausbildung. Unterstützung und Informationen zu Ausbildungsinhalten, -abläufen und -möglichkeiten sind jederzeit verfügbar.



KONTAKT:

Tel. 04871 700-660

Mobil 0170 702 75 43

mehrens@gruppe-pohl.de



Julia Pfülb
Campus & Recruiting

Julia Pfülb ist zuständig für alle Themen rund um Weiterbildung, Umschulung, duale Studenten und das Traineeprogramm. Sie bietet Unterstützung und Informationen zu den verschiedenen Programmen sowie zu allem, was mit dem POHL-Campus zu tun hat. Bei Fragen einfach melden!



KONTAKT:

Tel. 04871 700-665

Mobil 0151 186 532 67

julia.pfuehl@gruppe-pohl.de



„Mein Studium bei POHL war eine großartige Erfahrung! Die moderne Ausstattung und die praktische Baustelle im Außenbereich haben mir wertvolle Einblicke in das Bauingenieurwesen gegeben. Die unterstützenden Dozenten und die motivierende Atmosphäre haben mich perfekt auf meine Karriere vorbereitet!“

Karla Rohwer
ehem. Studentin

Stephan Thedens
Umschüler

„Die Umschulung am POHL Campus war für mich eine tolle Gelegenheit! Die moderne Ausstattung und praxisorientierten Schulungen haben mir das nötige Wissen und die Fähigkeiten vermittelt, um erfolgreich im Nieder- und Mittelspannungsbereich arbeiten zu können. Dank des POHL- Campus fühle ich mich bestens gerüstet für meine neue Karriere!“





„Ich komme aus Burkina Faso und habe 2023 meine Ausbildung als Straßenbauer bei POHL abgeschlossen. Die Unterstützung der Ausbilder und Kollegen hat mir sehr geholfen, mich gut zu integrieren und erfolgreich zu lernen. Ich bin dankbar für die wertvolle Ausbildung und freue mich darauf, meine Karriere bei POHL weiterzuführen.“

Sahid Fofana
ehem. Azubildender

Sabrina Bruhn
Horizontalbohrpilotin

„Das Bohrspülungsseminar nach DVGW 321 war ein echtes Highlight! Die praxisnahen Inhalte und die Expertise der Referenten haben mein Wissen enorm erweitert. Besonders der Austausch mit den Kollegen war wertvoll. Ich fühle mich jetzt bestens gerüstet, um den Herausforderungen in der Bohrtechnik zu begegnen. Sehr empfehlenswert!“





Alle Ausbildungs- und
Stellenangebote unter:
www.gruppe-pohl.de



Wir sind ein Team, in dem jeder Mitarbeiter mit seinem Können zum Erfolg der POHL-Gruppe beiträgt und in dem man sich aufeinander verlassen kann. Respekt, Wertschätzung, Loyalität und Langfristigkeit sind das Fundament unserer Zusammenarbeit mit unseren Mitarbeitern und Kunden. Krisensicherheit, Aufstiegsmöglichkeiten sowie die Fülle an Standorten im nord-deutschen Raum und die damit verbundenen kurzen Arbeitswege sind nur einige Vorteile, die POHL als Ihr potenzieller neuer Arbeitgeber mit sich bringt.

Schreiben Sie mit uns Erfolgsgeschichte.

Wir freuen uns auf Ihre Bewerbung!

**Einfach anrufen oder über
WhatsApp schreiben:**

0160 337 06 50

per Mail:

jobs@gruppe-pohl.de

**oder per
Post:**

POHL-Gruppe, Lerchenfeld 12-14,
24594 Hohenwestedt

